

Ruhig gelegene 2 1/2 Zi. Gartenwohnung zu vermieten

Kreuzmatte 10, 6153 Uffhusen



5.JPG

Auf einen Blick

Objektart	Wohnung
Zimmer	2.5
Miete / Monat	CHF 840
Nebenkosten	CHF 90
Miete inkl. NK	CHF 750
Wohnfläche	60 m ²
Stockwerk	Erdgeschoss
Etagen im Haus	3
Bezug	01.07.2024
Immocode	5541280

Lage und Umgebung

Aussicht	Ja
----------	----

Ruhig gelegene 2 1/2 Zi. Gartenwohnung zu vermieten

Kreuzmatte 10, 6153 Uffhusen



1.jpg

Weitere Räume

Keller	Ja
Abstellraum	Ja

Aussensitzplätze

Balkon	Ja
--------	----

Parkmöglichkeiten

Garage	Ja
Parkplatz	Ja

Weiteres

Personenlift	Ja
Kinderfreundlich	Ja

Ruhig gelegene 2 1/2 Zi. Gartenwohnung zu vermieten

Kreuzmatte 10, 6153 Uffhusen

Beschreibung

Zu vermieten, schöne helle 2 1/2 Zimmer Gartenwohnung mit gedecktem Sitzplatz.

Ruhige und zentrale Lage mitten im Dorf. Die Wohnung befindet sich in einem kleinen MFH im Erdgeschoss. Helle grosszügige Räume, gedeckter Sitzplatz mit vorgelagertem Rasen, eigenes Kellerabteil, Waschen-/Trockenraum zur Mitbenutzung, direkter Zugang ab Einstellhalle, Lift.

Wunderschöne Panorama Aussicht in die Berge. Sitzplatz mit vorgelagertem Rasen. Die Schule ist in 5min. zu Fuss erreichbar. Einkaufsmöglichkeiten, Bankomat und Postdienststelle in Fussdistanz. Einstellmöglichkeiten für Velo und Motorräder in der Einstellhalle. Auf Wunsch Einstellhallenplatz möglich.

- Verputzte helle Wände, Plattenbeläge in Küche, Sanitär- und Wohnraum - Laminat im Zimmer.

- grosse helle Küche mit Fronten in Kunstharz, Natursteinabdeckungen, Fussbodenheizung.

Miete Garage: CHF 100.-

Ruhig gelegene 2 1/2 Zi. Gartenwohnung zu vermieten

Kreuzmatte 10, 6153 Uffhusen



2.jpg



3.jpg

Ruhig gelegene 2 1/2 Zi. Gartenwohnung zu vermieten

Kreuzmatte 10, 6153 Uffhusen



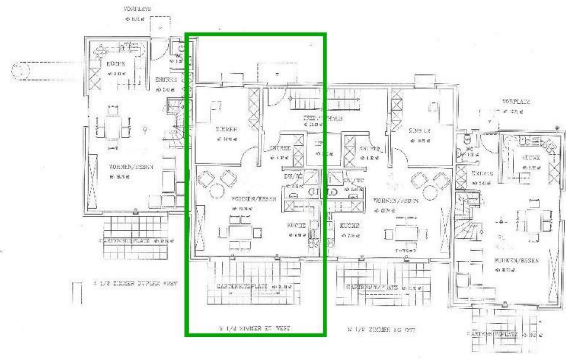
4.jpg



Aussicht

Ruhig gelegene 2 1/2 Zi. Gartenwohnung zu vermieten

Kreuzmatte 10, 6153 Uffhusen



SEKORR architekten
PHILIPPA SCHULTE architekten

PLANUNGSGRUPPE HINGG, BERTHOLD, HELLMANN, SCHULTE, TILGNER & PARTNER
10/2020/04

redinvest
raumbefertigungskompetent

Grundriss 2.5Zi EG West.JPG

Ein Angebot von

Herr Josef Bättig

Tel. P +41 79 415 92 72

Besichtigung

Kontaktperson Josef Bättig

Telefon +41 79 415 92 72